



**ОБЩЕСТВО С ОГРАНИЧЕННОЙ ОТВЕТСТВЕННОСТЬЮ
«ЗЕМЕЛЬНО-КАДАСТРОВЫЙ ЦЕНТР»**

ПРОЕКТ МЕЖЕВАНИЯ

территории квартала, ограниченного улицами
Ефремовской, Богородицкой и Кимовской в
Центральном районе города Тулы

Материалы по обоснованию

Шифр: 640/23-Т2-ПМТ-МО

г. Тула

2023



ОБЩЕСТВО С ОГРАНИЧЕННОЙ ОТВЕТСТВЕННОСТЬЮ
«ЗЕМЕЛЬНО-КАДАСТРОВЫЙ ЦЕНТР»

ПРОЕКТ МЕЖЕВАНИЯ

территории квартала, ограниченного улицами
Ефремовской, Богородицкой и Кимовской в
Центральном районе города Тулы

Материалы по обоснованию

Шифр: 640/23-Т2-ПМТ-МО

Директор

С. Е. Заплутанов

г. Тула

2023


СОСТАВ ДОКУМЕНТАЦИИ ПО ПЛАНИРОВКЕ ТЕРРИТОРИИ

№ п/п	Наименование документа	Масштаб
1	2	3
ТОМ I	Проект межевания территории	
Раздел 1	Проект межевания территории. Графическая часть	
1	Чертеж красных линий	М 1:2000
2	Чертеж межевания территории	М 1:1000 М 1:2000
Раздел 2	Пояснительная записка проекта межевания территории	
ТОМ II	Материалы по обоснованию проекта межевания	
Раздел 1	Материалы по обоснованию проекта межевания территории. Графическая часть	
1	Схема использования территории в период подготовки проекта межевания территории	М 1:2000
Раздел 2	Материалы по обоснованию проекта межевания территории. Пояснительная записка	

Взам. инв. №	
Подп. и дата	
Инв. № подл.	

						640/23-Т2-ПМТ-МО			
Изм.	Кол.уч.	Лист	№ док.	Подп.	Дата				
					02.23	Проект межевания территории квартала, ограниченного улицами Ефремовской, Богородицкой и Кимовской в Центральном районе города Тулы	Стадия	Лист	Листов
					02.23		ППТ	3	8
							ООО «Земельно-кадастровый центр»		

СПИСОК ИСПОЛНИТЕЛЕЙ ПРОЕКТА

№ п/п	Должность	Ф.И.О.	Подпись
1	Директор	С.Е. Заплутанов	

Технические решения, принятые в проекте, соответствуют требованиям градостроительных, экологических, санитарно-гигиенических, противопожарных и других норм, действующих на территории Российской Федерации

Директор _____  С.Е. Заплутанов

Взам. инв. №	
Подл. и дата	
Инв. № подл.	

Изм.	Кол.уч.	Лист	№ док.	Подп.	Дата

640/23-Т2-ПМТ-МО

Лист

4

Раздел 1.

Графическая часть

Инва. № подл.	Подп. и дата	Взам. инв. №

Изм.	Кол.уч.	Лист	№ док.	Подп.	Дата

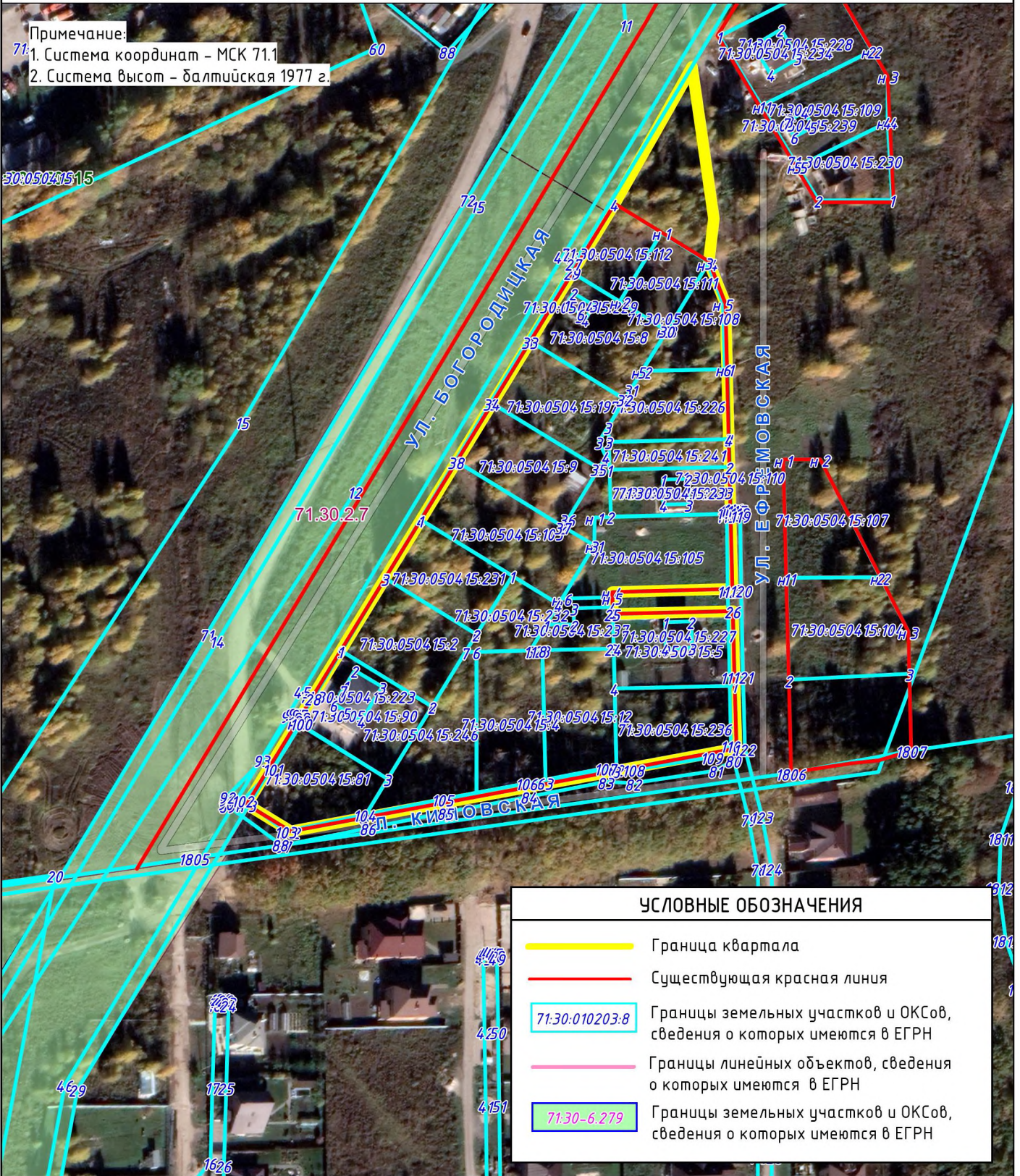
640/23-Т2-ПМТ-МО

Лист

5

ПРОЕКТ МЕЖЕВАНИЯ

территории квартала, ограниченного улицами Ефремовская, Богородицкая и Кимовская
в Центральном районе города Тулы



Примечание:
1. Система координат – МСК 71.1
2. Система высот – балтийская 1977 г.

	Граница квартала
	Существующая красная линия
	71:30:010203:8 Границы земельных участков и ОКСов, сведения о которых имеются в ЕГРН
	Границы линейных объектов, сведения о которых имеются в ЕГРН
	71:30-6.279 Границы земельных участков и ОКСов, сведения о которых имеются в ЕГРН

				Проект межевания территории квартала, ограниченного улицами Ефремовская, Богородицкая и Кимовская в Центральном районе города Тулы			
Изм.	Лист	№ документа	Подпись	Схема использования территории в период подготовки проекта межевания	Стадия	Лист	Листов
					ПМТ	1	1
				М 1:2000	ООО "Земельно-кадастровый центр"		

Раздел 2.

Пояснительная записка

Инва. № подл.	Подп. и дата	Взам. инв. №

Изм.	Кол.уч.	Лист	№ док.	Подп.	Дата

640/23-Т2-ПМТ-МО

Лист

7

Проект межевания территории квартала, ограниченного улицами Ефремовская, Богородицкая и Кимовская в Центральном районе города Тулы разработан в целях:

- уточнения местоположения линии градостроительного регулирования (красной линии),
- образования земельного участка из неразграниченных земель, находящихся в государственной собственности, для последующего предоставления его в соответствии с Законом Тульской области от 21 декабря 2011 года N 1708-ЗТО «О бесплатном предоставлении земельных участков в собственность гражданам, имеющим трех и более детей»,
- образования земельных участков путем перераспределения с неразграниченными землями, находящимися в государственной собственности.

Проект межевания разработан с целью обеспечения устойчивого развития территории квартала, более рационального использования свободных земельных ресурсов и упорядочения существующих границ земельных участков.

В проекте учтена сложившаяся градостроительная ситуация и складывающаяся планировочная структура части существующего квартала.

Изм.	Кол.уч.	Лист	№ док.	Подп.	Дата
Инд. № подл.	Подп. и дата	Взам. инв. №			